

技术规格表-电动执行器带安全复位功能

型号	FR2.1	FR2.2
关闭力	0.9 KN (行程35 mm)	2.2 KN (行程35 mm)
行程	最大35 mm	
提升速度	0.29 mm/s	
断电后:		
关闭时间	8.5秒 (35mm行程)	
关闭力	0.9kN (行程35mm)	2.2kN (行程35mm)
关闭方向	断电后关闭 (可选择断电后开启)	
手动调节	电气 (底部操作)	
最大工作环境温度	0°C - +50 °C	
安装位置	任意位置	
防护等级DIN 40050	IP54	
安装方式A	柱式连接	
安装方式B	法兰连接符合ISO 5211-F05标准	
供电电压	24V 50/60Hz 1 ~ 230V 50/60Hz (其它电压可选择)	
电气连接	通过最多4个电线螺纹接口至内部端口	
工作模式 (按照VDE标准)	S1-100%ED, S4-30%ED-600c/h	
重量	8.7kg	
打开防护罩时上方所需的空高度	100 mm	
行程限制	2个行程开关 10A, 最大250V WS	

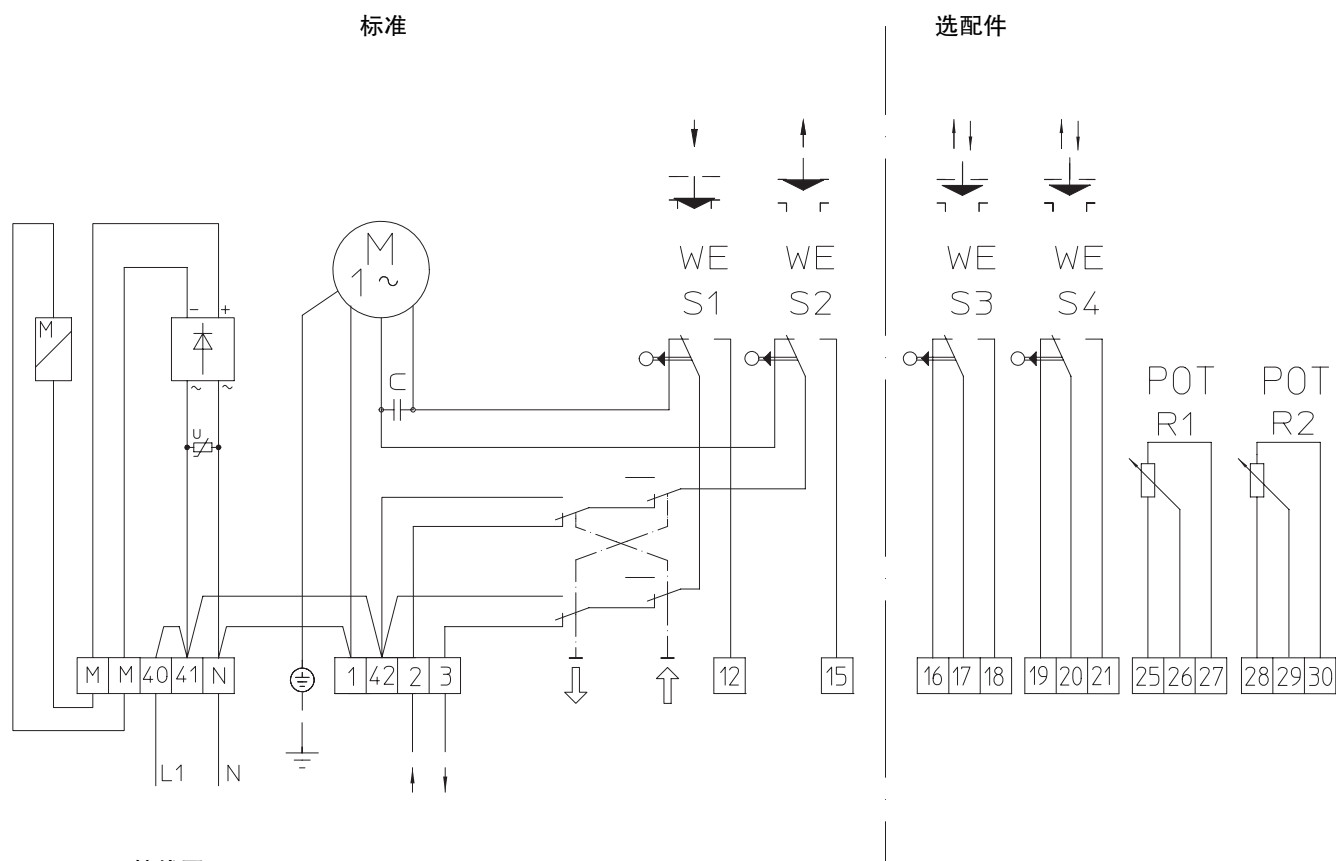
马达参数

提升速度	0,29 mm/sec			
	单相交流			
电压 V	24	230	24	230
额定电流 mA	260	31	316	33
功耗 W	6,8		7,6	
输出功率 W	2,55		3,8	
马达转速rpm	375		375	

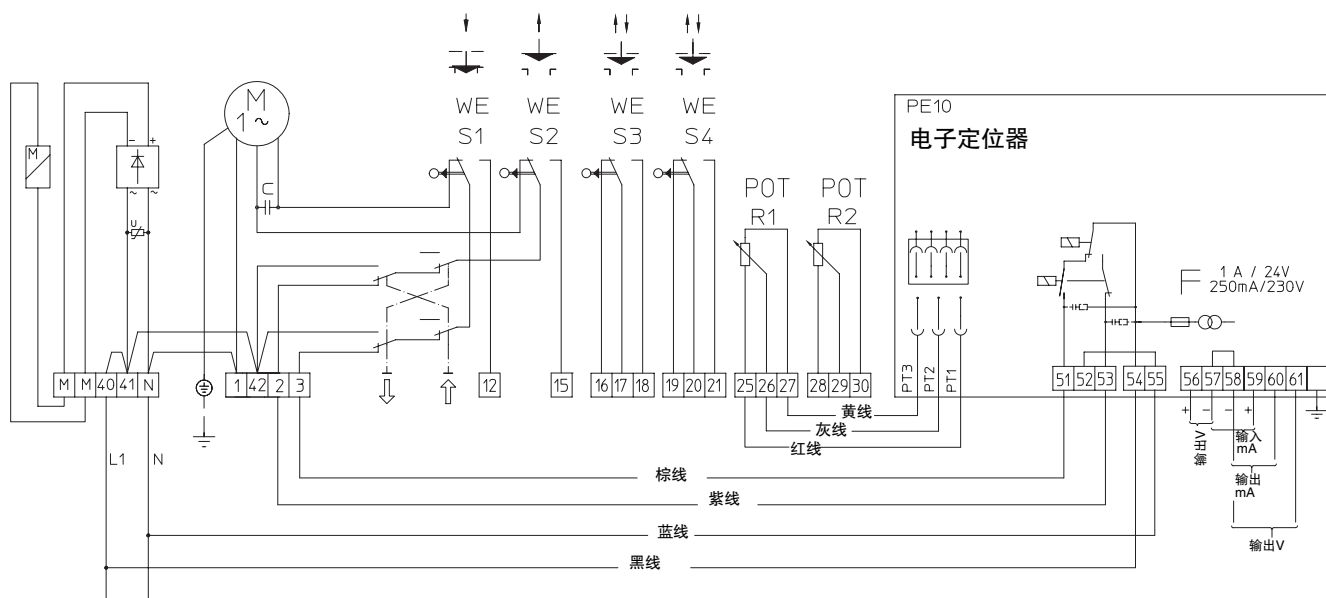
电磁离合器参数

电压 V	24	230	24	230
电磁电压 V DC	21,3	204	21,3	204
功耗 W	15		15	
开启时间 (ED)	100%		100%	

配件	最多2个附加开关, 最大250V WS 电阻负载, 最大10A 电感负载, 最大5A 灯丝型灯泡, 最大1A
	最多2个电位器 100Ohm, 200Ohm, 500Ohm, 1kOhm, 2kOhm, 5kOhm, 10kOhm. -其它阻值备询 - 最大1.5W, 滑动片最大电流 30ma
	1个电子定位器PE10, 输入模拟信号0 (2) V-10V或0 (4) -20mA, 同向反馈



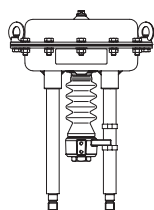
FR 2.1 / FR 2.2 接线图



FR 2.1 / FR 2.2 带电子定位器(PE10)的接线图

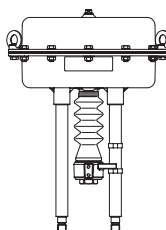
气动执行器 DP32/DP33/DP34/DP34 Tandem

DP 32



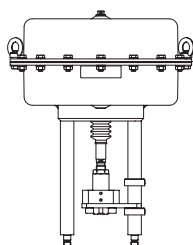
第435页

DP 33



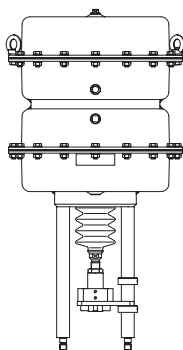
第435页

DP 34



第435页

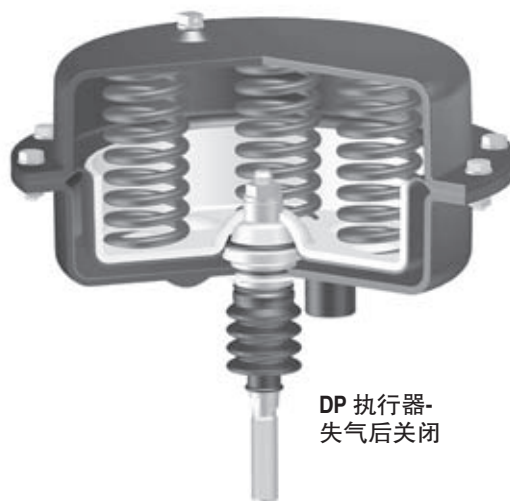
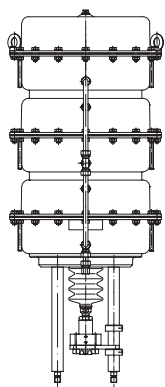
DP 34 T 双层叠加式气动执行器



第437页

DP 34 Tri 三层叠加式气动执行器
新已上市!

详情请咨询ARI当地的合作伙伴!



DP 执行器-
失气后关闭



DP 执行器-
失气后开启

特点:

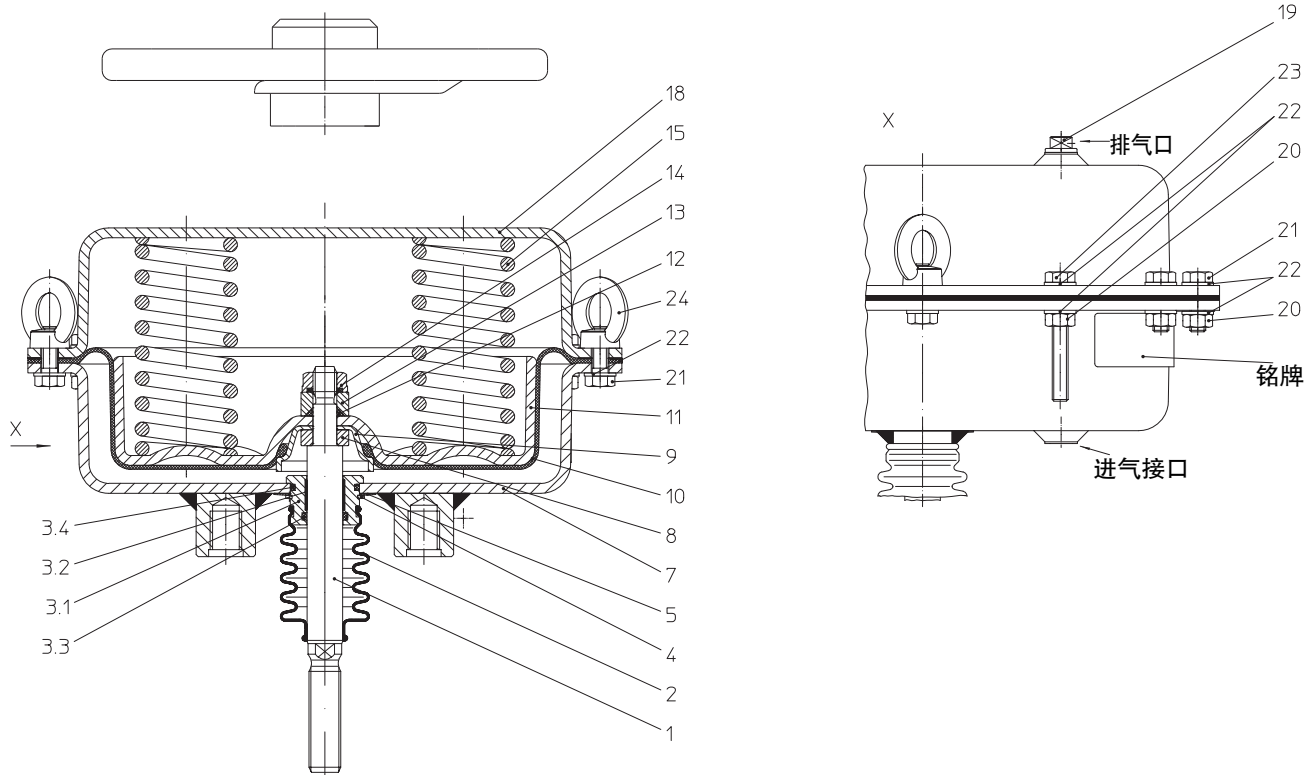
- 紧凑型设计
- 隔膜型气动执行器
- 可在任意位置安装
- 行程最高可达65mm
- 直接或反向作用
- 抛光推杆带防尘套
- 最大进气压力6bar
- 大弹簧推力
- 免维护型O形圈密封，并为推杆提供弹性导向
- 执行器装配符合DIN IEC 60534-6标准
- 工作环境温度：-40°C-100°C
- 尺寸/性能的高效比



气动执行器 DP32/DP33/DP34

工作模式：失气后关闭

顶置式应急手轮（详见第442页）



工作模式：断气后开启

顶置式应急手轮（详见第442页）

